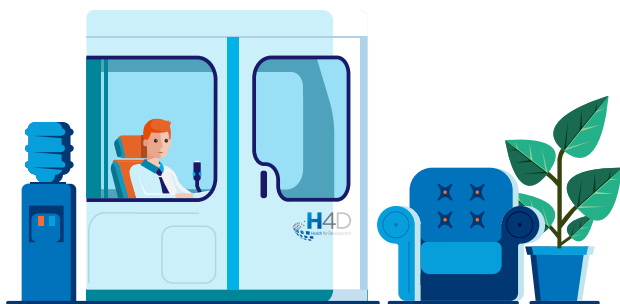


## LA CONSULT STATION, QU'EST-CE QUE C'EST ?



C'est avant tout une technologie propriétaire unique développée par la société française H4D.

Certifiée Dispositif Médical de classe IIa, elle permet de réaliser :

1 Une consultation à distance avec un médecin

2 Un bilan de santé autonome



## UN MÉDECIN GÉNÉRALISTE EN LIGNE

Formé à la pratique de la télémedecine, votre médecin dispose de tous les moyens nécessaires pour vous assurer une prise en charge complète.

## PRENDRE RENDEZ-VOUS DANS LA CONSULT STATION\* C'EST SIMPLE ET RAPIDE !



\* CONSULT STATION SITUÉE DANS L'ESPACE SERVICES SANTÉ, CAMPUS 2 - B23

Connectez-vous à tout moment sur le lien d'accès disponible sur le HUB, [ipeca.fr](http://ipeca.fr) ou via la tablette présente dans l'Espace Services Santé et choisissez le créneau qui vous convient le mieux :

### POUR UNE CONSULTATION AVEC UN MÉDECIN :



Du lundi au jeudi  
de 9h à 17h  
Le vendredi  
de 9h à 12h30

### POUR UN BILAN DE SANTÉ AUTONOME :



Le vendredi  
de 13h30 à 17h30

## PRENEZ RENDEZ-VOUS AVEC VOTRE SANTÉ

Une consultation 100 % prise en charge par IPECA avec un médecin généraliste dans l'heure !



pour plus d'informations,  
contactez [communication@h-4-d.com](mailto:communication@h-4-d.com)

## DES MESURES FIABLES POUR UNE PRISE EN CHARGE PROFESSIONNELLE

La Consult Station réunit tous les instruments de mesures utiles à une consultation généraliste :



Fréquence cardiaque



Température



Poids/ taille, IMC



Tension artérielle



Test auditif



Tests visuels



Rétinographie



Saturométrie



Dermatoscopie



Otoscopie



Stéthoscopie



ECG

## UNE TÉLÉCONSULTATION, ÇA SE PASSE COMMENT ?

Si votre médecin traitant n'est pas disponible, prenez rendez-vous sur votre intranet, vous allez pouvoir consulter un médecin en visioconférence via la Consult Station.

La consultation se déroule dans les mêmes conditions qu'une visite en cabinet classique : le médecin vous reçoit, vous écoute et vous guide pour prendre les mesures nécessaires au diagnostic. Toutes les mesures sont **strictement confidentielles**. Seul le médecin téléconsultant peut y accéder.

À la fin de la téléconsultation, le médecin peut, si besoin, **délivrer une ordonnance**. Elle sera directement imprimée.



### DE QUOI AI-JE BESOIN ?

*Simplement de ma Carte Vitale, pour m'identifier au début de la téléconsultation.*

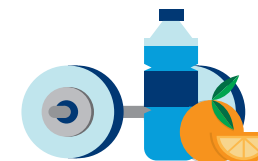
## UN BILAN DE SANTÉ, POUR QUOI FAIRE ?

Guidé par un tutoriel très intuitif, vous pouvez prendre vos constantes de façon autonome afin de faire un point sur votre santé.

### Un bilan de santé pour suivre mon évolution !

Faire un bilan de santé régulièrement permet de maintenir son capital santé et de mieux suivre l'évolution de sa santé.

Et pour vous aider à vous maintenir en forme, des animations et des conférences vous sont régulièrement proposées au sein de votre entreprise.



### JE RETROUVE MES DONNÉES DE SANTÉ SUR :

[www.jemesurveillance.com](http://www.jemesurveillance.com)

*Pour suivre ma santé au quotidien, je peux accéder à toutes mes données de santé sur un site sécurisé.*

# BÉNÉFICIEZ DES SERVICES D'UN OPTICIEN DANS VOTRE ENTREPRISE !

## GAIN DE TEMPS



Tiers Payant et prise en charge de votre dossier administratif



Un opticien disponible pour une prise de rendez-vous rapide



Tout l'optique sur place, dans votre entreprise

## CHOIX & QUALITÉ



Toutes les lentilles de contact



Les meilleurs verres Hoya et Essilor



Plus de 600 références de montures optiques de marque



Large choix de solaires



UN ESPACE DÉDIÉ  
À VOTRE VUE DANS  
VOTRE ENTREPRISE



Ajustage et entretien de vos lunettes



Écoute et suivi personnalisé



Garantie Satisfaction : remplacement de votre équipement à nos frais en cas de problème



Des prix plus bas que chez votre opticien traditionnel



Votre 2<sup>ème</sup> paire à partir de 1€

## LES SERVICES D'UN OPTICIEN DIPLOMÉ

## ÉCONOMIES SUR VOS LUNETTES & LENTILLES

# LES SALARIÉS C'EVIDENTIA

96 % D'ENTRE EUX  
RECOMMANDENT  
NOTRE SERVICE  
À LEURS COLLÈGUES

---

Rencontrez votre opticien  
**Emmanuelle CAPPA**

**Tous les lundis, mardis et jeudis  
de 9h à 14h et de 15h à 17h30**

---

Votre espace optique est situé  
à l'Espace Services Santé  
au B23

---



[emmanuelle.cappa@cevidentia.com](mailto:emmanuelle.cappa@cevidentia.com)

[www.cevidentia.com](http://www.cevidentia.com)

# AIRBUS ET IPECA EN PARTENARIAT AVEC OSTEO ENTREPRISE VOUS PROPOSENT

Des consultations d'ostéopathie dans  
l'Espace Services Santé - Campus 2 - B23

**OSTEO**  
**ENTREPRISE**  
BY NEO FORMA

Une vie à vous protéger  
**IPECA**  
PREVOYANCE

**AIRBUS**



## Sur rendez-vous :

Mardi et mercredi de 9h à 17h15  
<https://www.osteoenentreprise.fr/airbus/rdv>

**Tarif : 50€**

Prise en charge à 100 % par IPECA sans  
avance de frais pour l'ensemble des salariés  
AIRBUS

## Pourquoi prendre rendez-vous ?

### Troubles musculo-squelettiques :

Lombalgies, dorsalgies, cervicalgies, douleurs  
articulaires (épaule, coude, genou),  
tendinites, entorses...

### Système neurologique :

Sciatiques, cruralgies, névralgies cervico-brachiales...

### Système neuro végétatif :

Stress, anxiété, troubles du sommeil...

### Système digestif :

Troubles du transit, reflux gastro-oesophagiens...

### Système ORL :

Maux de tête, vertiges, sinusites...

LE BIEN ÊTRE DANS VOTRE ENTREPRISE ...