

# La force du réseau

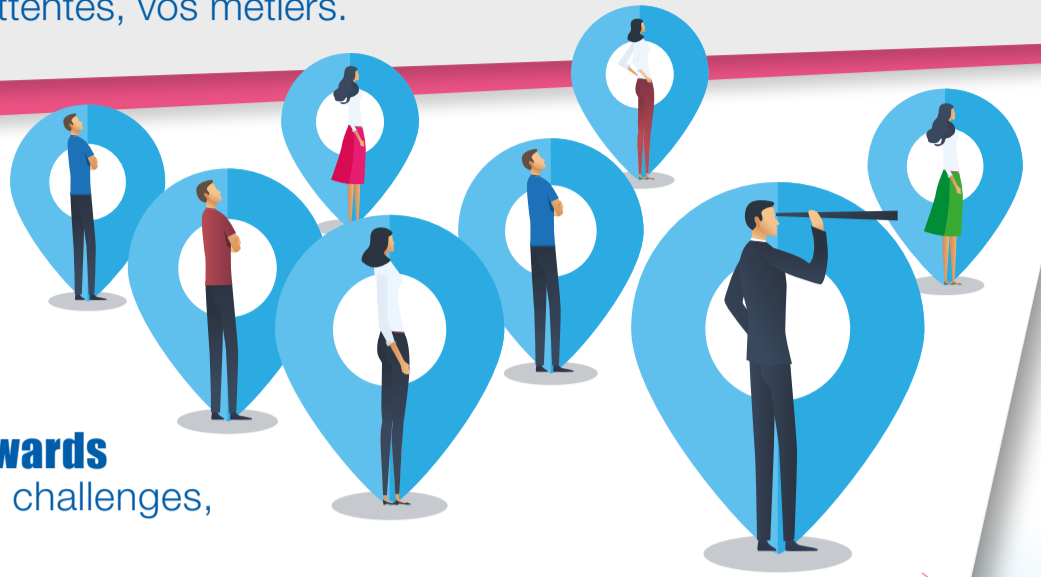
## The strength of network

A team united around the same objective: to serve you

Within the four Airbus aircraft sites in France and beyond, **the CFE-CGC has an influential network, is directed towards the future** and is led by men and women who share your challenges, your expectations and your work.

Une équipe unie autour d'un même objectif : vous servir.

**La CFE-CGC est un réseau influent, tourné vers l'avenir,** animé par des femmes et des hommes qui partagent vos défis, vos attentes, vos métiers.



**Dans les négociations qui déterminent votre avenir, la CFE-CGC est crédible et incontournable.**

**La CFE-CGC est la seule organisation syndicale présente dans tous les sites du groupe Airbus en France.**

**In the negotiations that will determine your future, the CFE-CGC will be a credible and indispensable organization.**

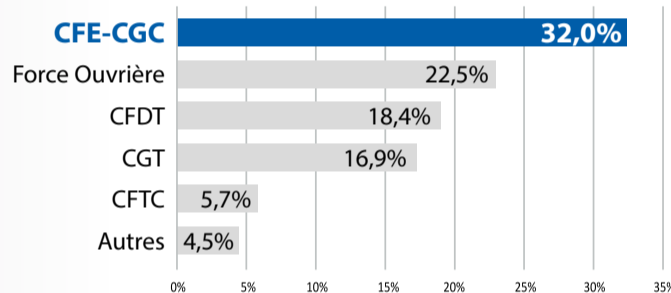
**The CFE-CGC is the only trade union organization present on all Airbus group sites in France.**



Dans la branche Métallurgie, la CFE-CGC est en tête dans de grandes entreprises (Dassault, Renault, Chantiers de l'Atlantique...), avec des résultats partout en hausse.

**Elle est la première organisation syndicale du secteur Aéronautique, Espace, Défense.**

► Résultats Aéronautique, Espace et Défense 2019



In the Metallurgy branch, the CFE-CGC leads in the large companies (Dassault, Renault, Chantiers de l'Atlantique ...), with representation levels increasing everywhere.

**The CFE-CGC is the number one trade union in the aerospace and defence sector.**

Je m'informe et je participe au jeu-concours **Mon CSE CFE-CGC**

**Vous envisagez une mobilité géographique ? Vous souhaitez faire évoluer votre projet professionnel ?**  
La CFE-CGC vous conseille.

**Des questions sur la formation, la retraite, la prévoyance, les placements ?**  
La CFE-CGC vous informe et vous guide.

**Une situation de mal-être individuelle ou collective ?**  
La CFE-CGC vous soutient.

**Do you envisage geographical mobility? Do you want to develop your professional future?**  
The CFE-CGC can advise you.

**Questions about training, retirement, welfare, investments?**  
The CFE-CGC will inform and guide you.

**A difficult situation for an individual or for a group?**  
The CFE-CGC will support you.



**La CFE-CGC : une équipe déterminée agissant avec pragmatisme et efficacité**

**Santé et qualité de vie au travail, politique salariale, carrières... :** à votre écoute, la CFE-CGC défend vos intérêts.

**Les enjeux sociétaux ?** La CFE-CGC ne fait pas qu'en parler. Dans l'anticipation, elle agit concrètement : aidants familiaux, nouvelles mobilités, télétravail, risques psychosociaux.

**Vos élus CFE-CGC : des experts à votre service**

Grâce à leur expérience professionnelle et à la force du réseau, vos représentants maîtrisent les sujets stratégiques et économiques : **charges, Make or Buy, investissements, R&D, réorganisations, digitalisation...**

**Ils partagent vos problématiques quotidiennes :** stress, activités qui manquent de sens et de reconnaissance, besoin de formation, mobilités...

**The CFE-CGC: a determined team acting with pragmatism and efficiency**

**Health and quality of life at work, salary policy, careers...:** the CFE-CGC will listen to you and defend your interests.

**Societal issues?** The CFE-CGC does not just talk about it. It anticipates, it acts firmly: family carers, new mobility, teleworking, psychosocial risks.

**Your CFE-CGC elected representatives are experts at your service**

Thanks to their professional experience and the strength of their networks, your representatives have a strong grip on strategic and economic topics: **expenses, Make or Buy, investments, R & D, reorganizations, digitalization...**

**They can share your daily problems:** stress, activities that lack meaning and recognition, need for training, mobility...

**Au CSE, vous éliez les représentants qui vont vous accompagner pendant 4 ans**

**Embarquez destination CSE**

**Avec la CFE-CGC, je donne du sens à mon avenir.**

**In the CSE elections, you elect representatives who will support for the next four years**

**Boarding for CSE**

**With the CFE-CGC, you can make sense of your future.**

