

Représentativité **groupe** **AIRBUS** 2023-2027



La **CFE-CGC** confortée

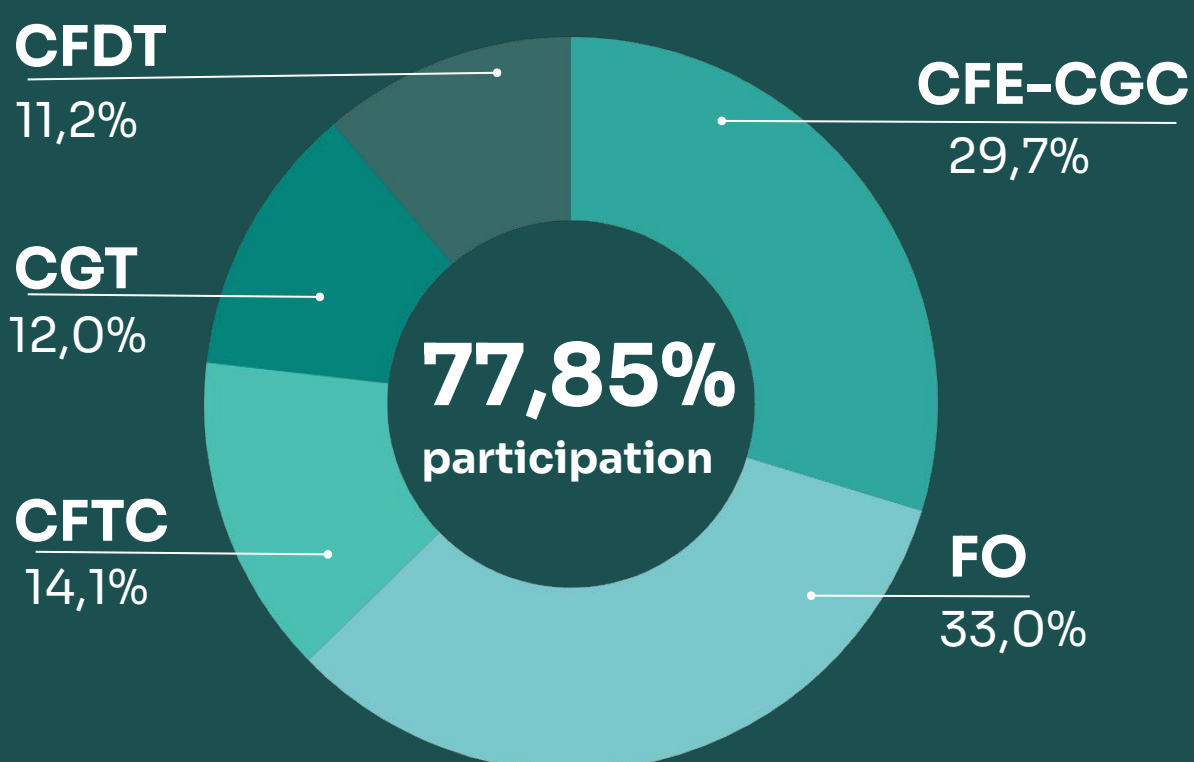


Après un cycle électoral de 3 semaines, les résultats au niveau du groupe Airbus en France

(ADS - AH - Airbus SAS - Airbus Operations - Airbus Atlantic - ATR, etc...) ont été officiellement communiqués lundi 27 novembre 2023.

Tout d'abord, il faut se féliciter du taux de participation : 77,85%, en augmentation de plus de 5 points par rapport au précédent scrutin de 2019. **Cette forte participation vient reconnaître la qualité du dialogue social au sein d'Airbus et valide de façon incontestable le choix du vote 100% électronique.**

Poids de signature Airbus 2023-2027



Les résultats des élections définissent le poids respectif de signature des Organisations Syndicales Représentatives (OSR) au niveau du groupe, niveau ou désormais se négocient la majorité des accords.

C'est ainsi que seront négociés en 2024 les mobilités au quotidien (LOM), l'hybrid working, la QVCT... c'est aussi à ce niveau que seront définis le cadrage des politiques salariales et les éventuelles revalorisations des salaires minima et du point d'ancienneté.

La CFE-CGC conforte sa place de 2ème OS représentative tous collèges confondus, réduisant l'écart avec la première à 3,3% vs 6,6 % en 2019.



AIRBUS

Certains résultats CFE-CGC méritent d'être soulignés :

- **Airbus SAS**, où la CFE-CGC confirme sa place de première organisation syndicale avec près de 40% des voix - et 15 points devant la seconde.
- **Airbus Atlantic**, en étant secrétaire du CSE-E dans 5 établissements sur 7.
- **Airbus Helicopters Paris Le Bourget**, où, après un premier mandat en gestion complète du CSE, la CFE-CGC améliore son audience de 4 points et se voit renforcée dans sa position de 1ère OS du site avec plus de 38%.
- **Airbus Operations SAS** et **ATR**, où la CFE-CGC améliore son audience de plus d'1 point.
- **Airbus Defense & Space Elancourt**, où la CFE-CGC est aussi confortée comme 1ère OS du site.
- **Navblue, SLC, Stormshield**, autant de sociétés où la CFE-CGC enregistre d'excellents résultats et est reconnue comme la première organisation syndicale.

Pour qu'un accord soit valide, il doit être signé par une ou plusieurs OSR, cumulant au moins 50% des suffrages exprimés.

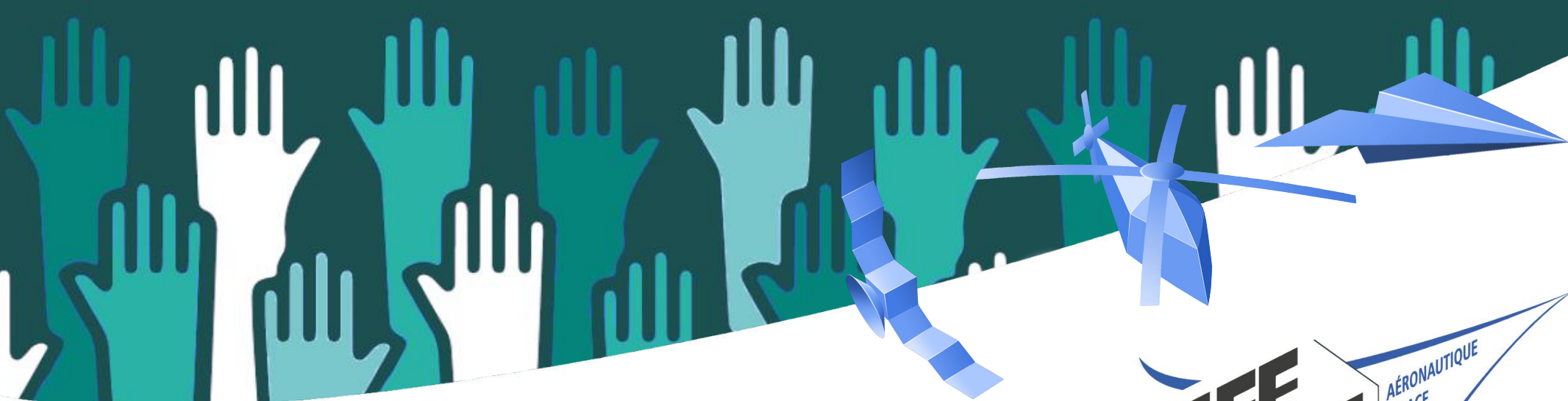
Ces élections confortent la CFE-CGC comme un des deux acteurs principaux et incontournables du dialogue social et des négociations au sein du groupe Airbus en France.

Les 20 sièges du **Comité de Groupe en France (CGAF)** sont dorénavant répartis comme suit : CFE-CGC 6, Force Ouvrière 7, CFTC 3, CFDT et CGT 2.

La CFE-CGC remercie tous les salariés du groupe AIRBUS qui lui ont apporté leurs suffrages.

Malgré les crises traversées comme celle du Covid et dans un contexte de profond changement social (nouvelle convention collective, accord Reload, renouvellement important des salariés, transition écologique...), ces résultats engagent la CFE-CGC pour le mandat à venir.

Soyez assurés de l'investissement quotidien de la CFE-CGC au service du développement et de la pérennité d'Airbus, de l'amélioration des conditions de travail et des rémunérations, de la décarbonation de nos activités.



Il y a tant de choses
qui nous réunissent



Toulouse,
le 12 décembre 2023